

beépíthető

# Ülésfűtés



**Beszereelési útmutató**



## Beépíthető ülésfűtés Beszerelési és használati útmutató

### A csomag tartalma:

Háttámla fűtőegység (típusonként eltérő méret), ülőlap fűtőegység (típusonként eltérő méret), funkció választó kapcsoló/nyomógomb (típusonként eltérő méret), kábelköteg.

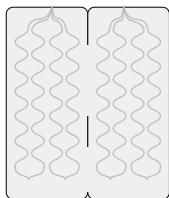
### Technikai leírás:

Működési feszültség: 12 V. Fűtőlapok mérete típusonként eltérő: teflonos (≈ 130 x 300 mm), perforált teflonos (≈ 270 x 480 mm), karbonos (≈ 270 x 480 mm).

### Beszereleshez szükséges szerszámok:

Kés, tapétavágó, kárpitos szerszámok, fogók, csavarhúzó, csavarkulcsok, forrasztópáka, kábelkötegelő, szigetelőszalag, ragasztó spray.

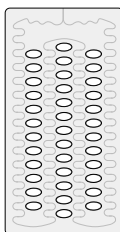
### Fűtőlap típusok:



#### Teflonos

4 darab (2 x 2)

Könnyen elhelyezhető,  
gyors felfűtésű, stapabíró.



#### Perforált teflonos

2 darab

Nagyfelületű, gyors felfűtésű,  
hűtéssel együtt is használható.



#### Karbonos

2 darab

Nagyfelületű, vágható,  
lassabb felfűtésű.

### Kapcsolótípusok:



#### Két fűtési fokozatú nyomógomb

Ígényes krómszegélyű kivitel.



#### Három fűtési fokozatú nyomógomb

Finoman állítható felfűtés.



#### Két fűtési fokozatú billenőkapcsoló

Legegyszerűbb változat.

A felhasználó kiválaszthatja a megfelelő fűtési fokozatot a megfelelő komfortérzet eléréséhez. A többállású kapcsolóknak köszönhetően többféle hőmérsékleti érték választható. Fontos azonban, hogy az ülésfelület hőmérséklete függ az ülés kárpit minőségétől és vastagságától is. Az ülésfűtés alkalmazható: plüss és szövet kárpit esetén, valamint perforált bőr, félbőr- és teljes bőr kárpit esetén.

## BESZERELÉS

- 1 Határozza meg a fűtőlapok helyét az ülésfelületen! **Fontos, hogy úgy helyezzük majd el a fűtőlapokat az üléshezát fém merevítőpálcái alatt, hogy azok ne tudjanak kidörzsölni, hiszen akkor zárlatot okozhatnak!**



- 2 Szerelje ki az ülést a járműből! Ha az ülésben van légszák, vegye le a gyújtást és várjon legalább 30 percet! A szerelés időtartama alatt ne adja rá a gyújtást! Vigyázzon a légszák vezetékeire, ha lehetséges, ne húzza szét azok csatlakozásait!



- 3 Távolítsa el azokat a borításokat, amelyek akadályozhatják a kárpit leszerelésében! Ha van rá mód, válassza szét az ülőlapot és a háttámlát!



- 4 Távolítsa el a kárpitot az ülőfelületről!



- 5 Szerelje le a kárpitot a háttámláról vagy ülőfelületről is, és az előzőekben leírt módon tervezze meg a fűtőlapok helyét! Igazítsuk el a fűtőlapot a felületen, majd készítsük elő a rögzítéshez. **Fontos, hogy úgy helyezze el az üléshezát merevítőpálcái alá a fűtőlapokat, hogy azok ne tudjanak kidörzsölni, mivel a kidörzsölt vezetékek akár zárlatot is okozhatnak!**



- 6 Rögzítse a kétoldalú ragasztó csík és a kiegészítő ragasztó spray segítségével a fűtőlapokat. Ezzel biztosítja, hogy ne tudjon elmozdulni a fűtőlap a későbbiekben. **A csak ragasztócsíkkal való ragasztás önmagában nem biztonságos, ezért mindenképp használjon kiegészítő ragasztóanyagot a rögzítéshez.**

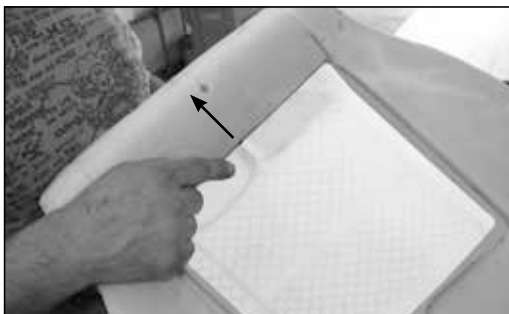


6.1

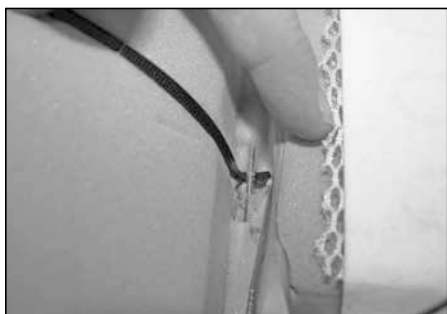


6.2

**7** A szivacs felületén szike segítségével készítsen 5-30 mm-es bemetszést, majd ebben a vágásban vezesse hátra a vezetéket. A vezetékek az ülés alá kerülnek és így könnyebben elvezethetők.



**8** Az üléshezát rögzítéséhez elő kell készíteni a csatlakozási pontokat:

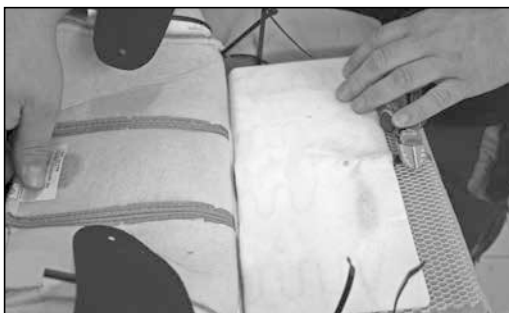


8.1

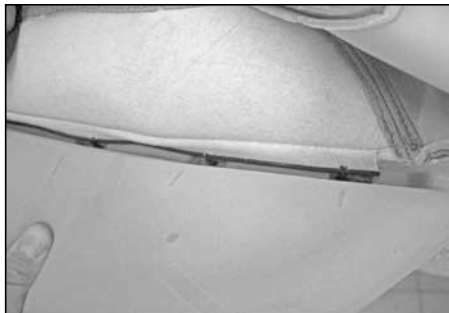


8.2

**9** Szerelje vissza az ülésre a kárpitot és a műanyag borításokat!



9.1



9.2



9.3

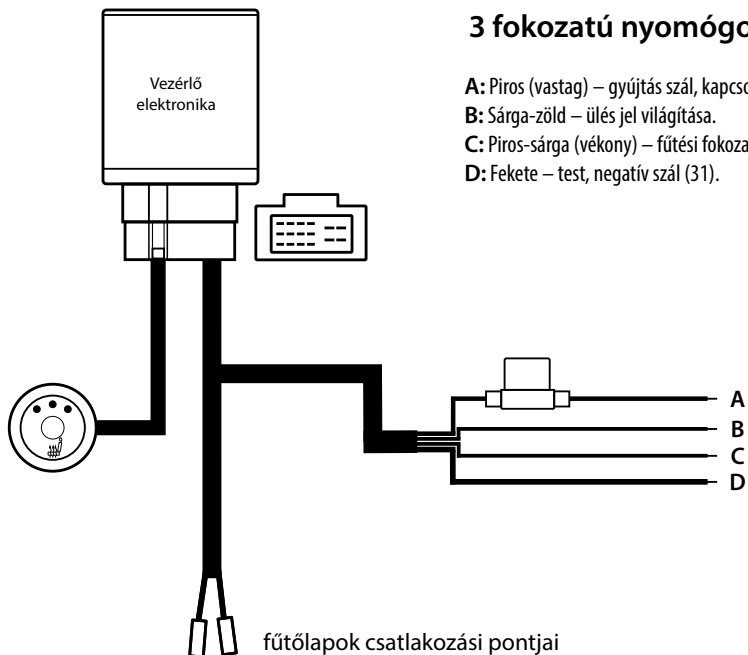
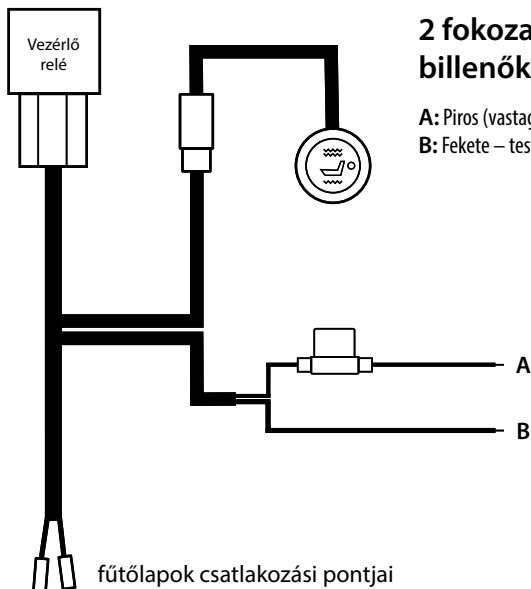
**10** Szerelje le a kárpitot a háttámláról is, és az előzőekben leírt módon, majd telepítse a fűtőlápokat a háttámlára! Végezetül szerelje össze az ülést, majd rögzítse a kábeleket, hogy elkerüljük a menet közbeni vibrációkat és zajokat!

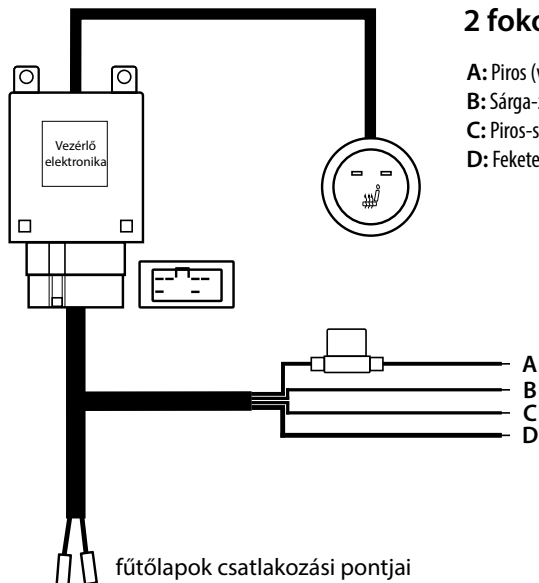


**11** A kábelköteget az autó padlókárpitja alatt vezesse el. Biztosítékon keresztül kösse be a pozitív (piros) és negatív (fekete) vezetékeket az autó elektromos rendszerébe.



12 A fő kábelkötegen a bekötés kapcsoló típusonként eltérő!





## 2 fokozatú nyomógomb

A: Piros (vastag) – gyújtás szál, kapcsolt pozitív (+15).

B: Sárga-zöld – ülés jel világítása.

C: Piros-sárga (vékony) – fűtési fokozat világítása.

D: Fekete – test, negatív szál (31).

Javasolt olyan ponthoz csatlakoztatni az ülésfűtés vezérlő szálát (piros), amely a gyújtás ráadása után kerül áram alá. Így a fűtés nem tudja lemeríteni az akkumulátort, ha esetleg bekapcsolva felejtettük a készüléket a jármű leállítását követően.

**13** Szerelje vissza az ülést, ha van benne légszák, csatlakoztassa annak vezetékeit! **VIGYÁZAT!** Gyújtás alatt lévő autónál **TILOS légszák vezetéket csatlakoztatni!** Csatlakoztassa az ülésfűtés korábban befűzött vezetékeit az ülés felől jövő vezetékekhez!



**14** Határozza meg a kapcsoló helyét! A kapcsoló elhelyezésének lehetséges opciói például:  
 - Első ülések esetén: a sebességváltó karja körüli borítás, az ülések sínjének oldalsó borítása, műszerfal.  
 - Hátsó ülések esetén: a sebességváltó karja körüli borítás, oszlopborítás, középkonzol. Miután kiválasztotta a kapcsoló helyét, készítsen furatot! Természetesen amennyiben az autóban van gyárilag kialakított helye a kapcsolónak, abban az esetben a furatkészítésre nincs szükség.

15 Helyezze a kapcsolót/nyomógombot a furatba, csatlakoztassa a vezetékeket, majd illessze a helyére a konzolt, amiben helyet kapott a kapcsoló/nyomógomb, majd ellenőrizze az ülésfűtést.

A nyomógombbal vezérelhető változatok esetében a készülék egy speciális elektronikával rendelkezik. Így, ha működés közben leállítjuk az autót (megszűnik a gyújtás), akkor az ismételt gyújtás ráadás után a készülék kikapcsolt állapotba kerül, ezért újra be kell állítani a kívánt funkciót.

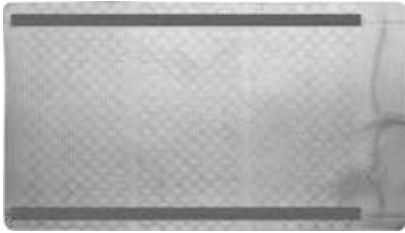
A billenőkapcsolóval vezérelhető változat esetén, amikor működés közben leállítjuk az autót (megszűnik a gyújtás), akkor az ismételt gyújtás ráadás után a készülék bekapcsolt állapotba kerül. Ha nem akarjuk használni az ülésfűtést, akkor állítsuk középső (kikapcsolt) állásba a kapcsolót.

## Ülésfűtés, fűtőlapok vágása:

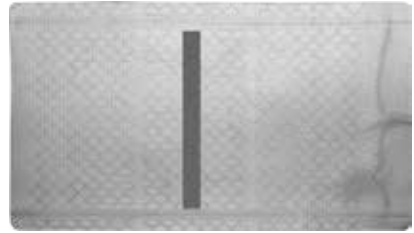
1. A teflonos és a perforált teflonos fűtőlapok nem vágathatók, átalakításuk tilos!

2. A Karbonos fűtőlapok az alábbi módon alakíthatók:

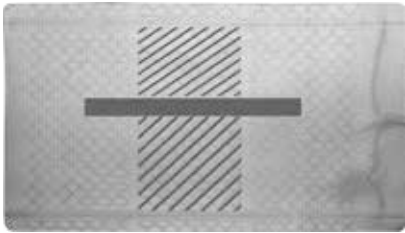
Ideális esetben nem szükséges vágni, valamint nem is javasoljuk a lapok vágását. A fűtőlapokat kizárólag a kárpit rögzítése miatt lehet módosítani. Az ülésfűtés vágásánál az alábbi lehetőségeket vegye figyelembe, mert hibás vágás esetén működésképtelenné fog válni a fűtőlap.



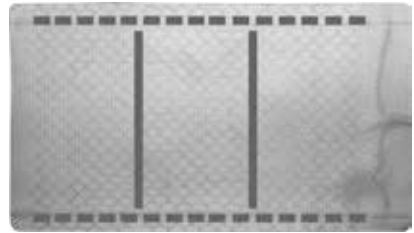
A folytonos szürkével jelölt területen van a negatív és a pozitív fő vezetősál. Vágáskor nem szabad elvágni, ugyanis az egész fűtőlap üzemképtelenné válhat.



Középen található rögzítőkampó esetén a képen látható vágási helyet javasoljuk, ezt alkalmazva minimális a kiesett fűtőszál-veszteség.



A keresztirányú vágást (folytonos szürkével jelölt terület) nem javasoljuk, ugyanis ezt alkalmazva a sűrűn csíkozott területen nem fog fűteni a fűtőlap.



A két szürke vonalon keresztül lehet lerögzíteni az üléshez. Ebben az esetben vágja ki a két folytonos szürke rész mentén, de ügyeljen, hogy a két oldalon lévő fő fűtőszál (szaggatott vonal) ne sérüljön meg.



